

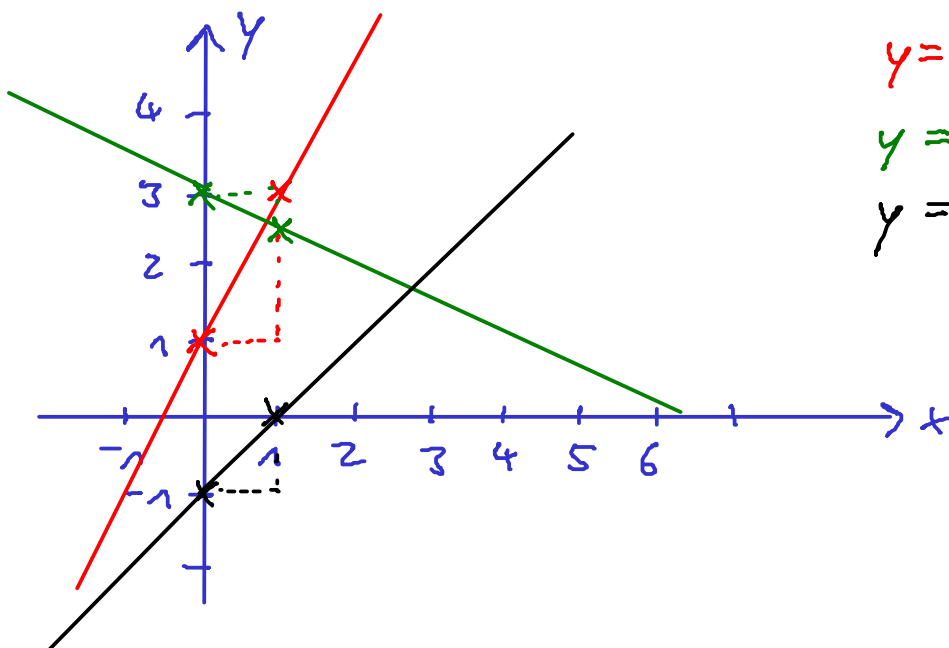
Graphische Darstellung von Funktionen

1. Lineare Funktionen (Geraden)

Jede lineare Gleichung beschreibt eine Gerade

$$y = ax + b$$

↑ Steigung ↑ y-Achsenabschnitt
(Schnittpunkt mit y-Achse)



$$y = 2x + 1$$

$$y = -\frac{1}{2}x + 3$$

$$y = x - 1$$